

PRIMO

O Cubetto perdeu-se na cidade

Livro 2

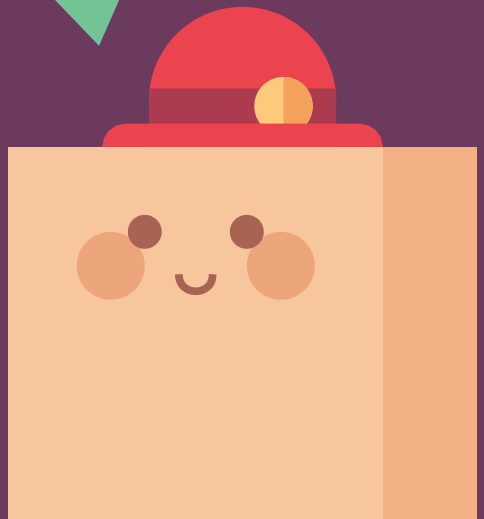
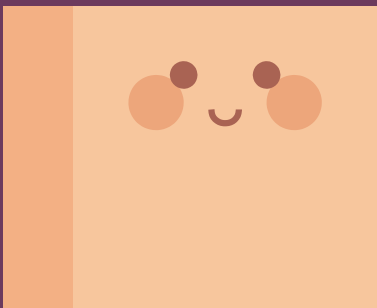




Para dicas e sugestões visite
primotoys.com/resources



Adaptação
História de Erin Eby
Ilustrações por Momo



Hoje o Cubetto faltou às aulas. A sua mãe vai leva-lo ao médico.

Esta será a primeira aventura do Cubetto na cidade.

Ele imagina edifícios gigantes, trânsito caótico e publicidade.



Metade das pessoas no mundo vive nas cidades.

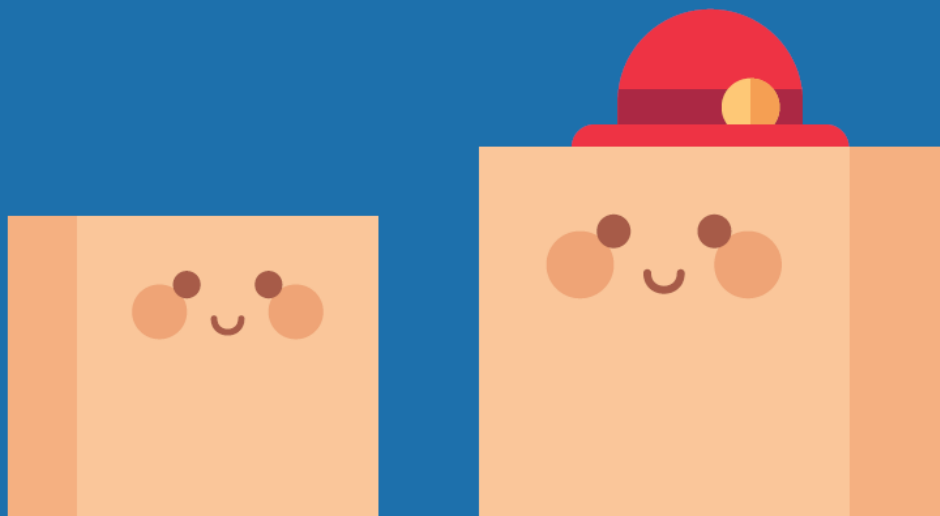


Podes dizer o nome de uma cidade do teu país?



Partindo da bússola, dirige o Cubetto até à bicicleta.





Na estação dos caminhos-de-ferro, a mãe do Cubetto diz-lhe que se ele se perder, não deve sair do sítio e deve imediatamente pedir ajuda.

O Cubetto acena com a cabeça, mas não ouviu com atenção o que a mãe acabara de dizer.

Estava distraído com os enormes arranha-céus que se encontram á sua volta.



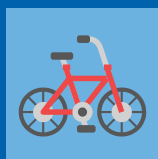
Um arranha-céus é um edifício com mais de quarenta andares.

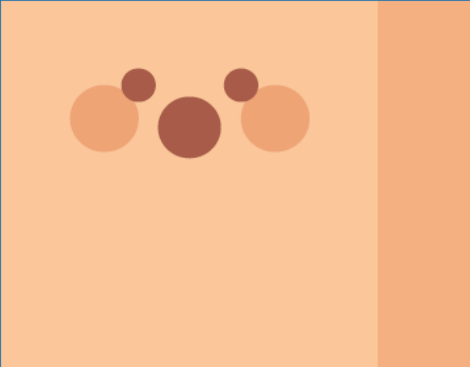


Que tipo de máquinas são usadas para construir arranha-céus?



Partindo da bicicleta, move-o para sul três quadrados até aos arranha-céus perto do banco.





Uma vez na cidade dirigem-se ao metro.

Amedrontado pelos barulhos, e pela multidão da cidade o Cubetto vai passeando. De repente apercebe-se de que já tinha ido longe demais, olha a sua volta e não vê a sua mãe.

Oh não!!... o Cubetto perdeu-se da sua mãe.



O metro é um comboio que circula debaixo das cidades.

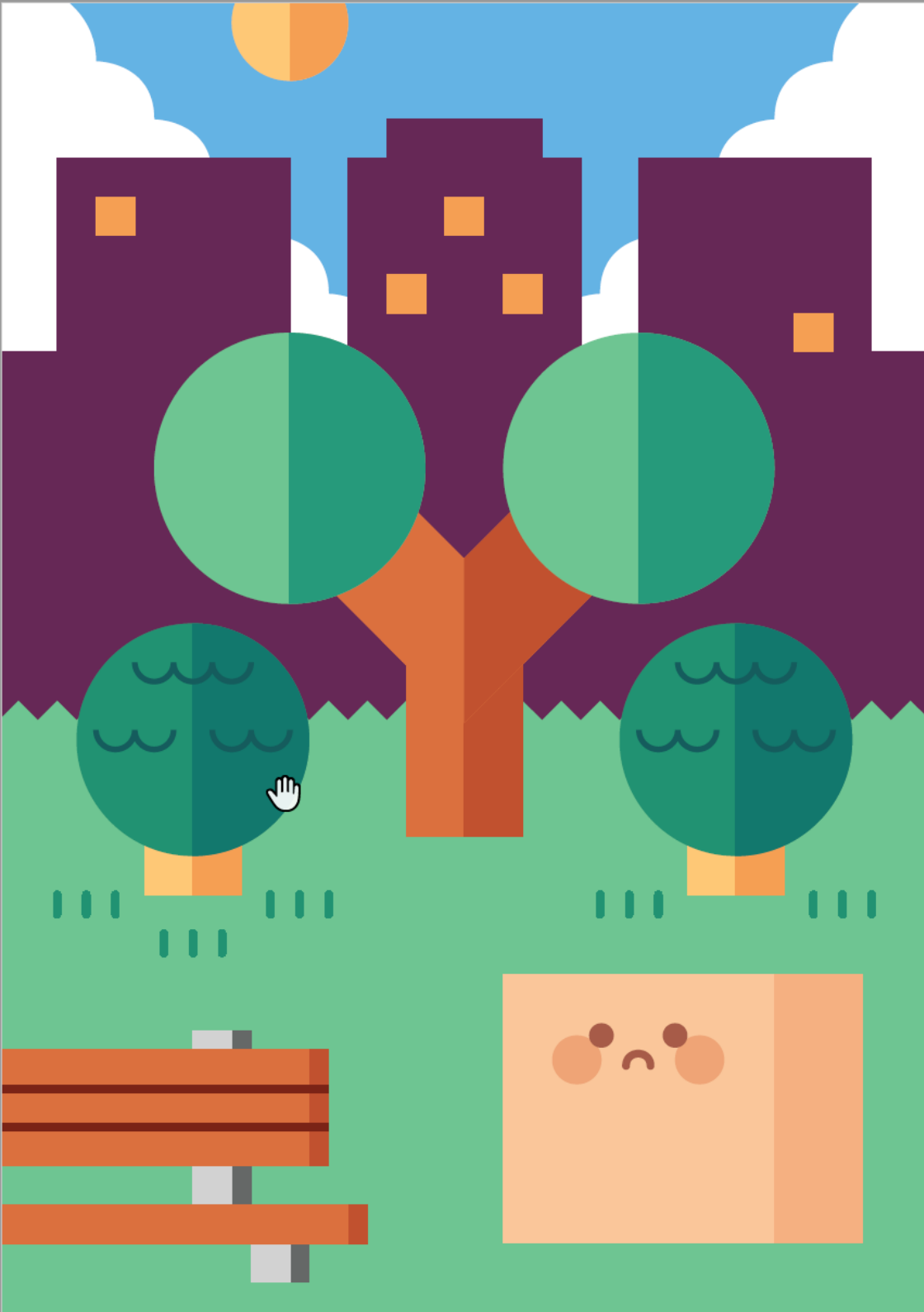


Conheces alguma cidade que tenha metro?



Partindo dos arranha-céus, dirige-te até aos semáforos.





O Cubetto anda as voltas em pânico.

Um comboio acaba de parar na estação e sem pensar o Cubetto salta para dentro. A próxima paragem é perto de um parque verde.

Ao vê-lo o Cubetto sai do comboio, esperando que a mãe lá esteja.



Os parques são importantes porque as plantas que lá se encontram ajudam a purificar o ar.



Que tipo de coisas causam poluição no ar das cidades?



Dá a volta para sul, corre até ao parque e pára na rua.





Mas a mãe não está no parque.

Ele tenta lembrar-se dos conselhos da mãe, mas não consegue.

Era suposto ir ao hospital, mas como lá chegar?

Decide então atravessar uma ponte.



Grande parte das cidades foi construída á volta de rios, oceanos, lagos e outras massas de água.

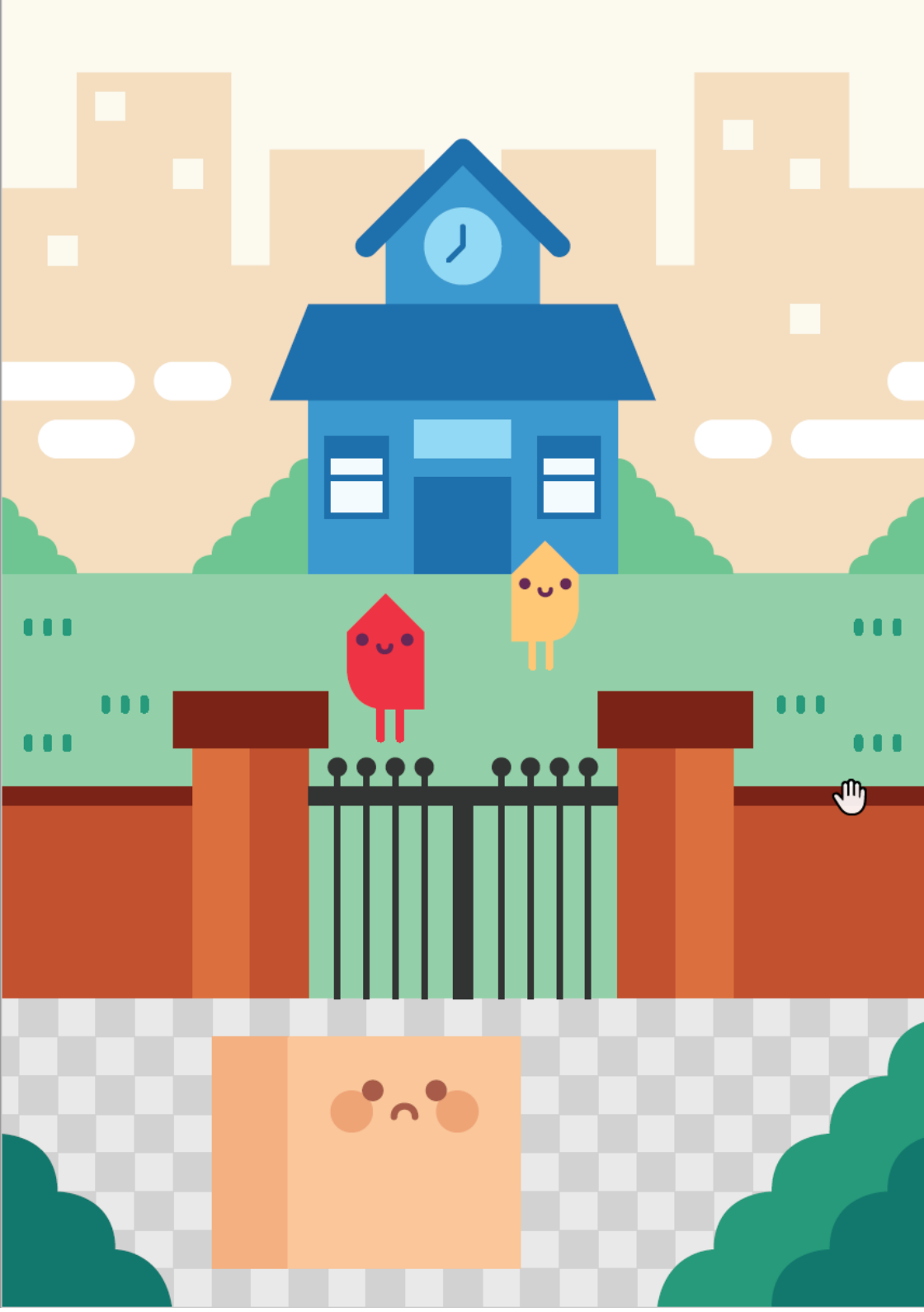


Porque será importante construir as cidades perto de água?



Escolhe um caminho, e vai até á ponte. Há inúmeras maneiras para lá chegar.





O Cubetto está desesperado.

Aos altos no passeio ele vê um grupo de crianças que se dirige para a escola. Talvez algum deles lhe de ajuda.

Ele segue-os, mas assim que entram no pátio da escola o portão fecha-se.



Algumas cidades são contruídas esquematicamente como o mapa do Cubetto.



Como aparecem as cidades nos mapas?



Dirige-te à escola, virando duas vezes á direita e uma à esquerda.





A chorar e aos soluços, o Cubetto nunca esteve tão assustado.

As suas rodas não estão nas melhores condições e os motores estão cansados.

Por entre as lágrimas, de repente vê um enorme edifício, onde está escrito hospital.

Talvez encontre a mãe lá?!



O Cubetto tem dois motores, um para cada roda.



Conseguem pensar em outras máquinas que usem motores para se deslocar?



Dirige-te ao hospital atravessando a ponte. Usa o botão da direita na linha função, para lá chegar.





Ele foca a sua visão para o interior do hospital e vê a sua mãe na receção. Ele fica tão feliz que a abraça fortemente.

É agora muito tarde e o Cubetto não vê a hora de chegar a casa são e salvo.



Há muitos tipos de transportes, carros, bicicletas, eléctricos, táxis entre outros.



E que outros tipos de transporte existem?



Dirige-te do hospital até ao táxi. Muda de direcção pelo menos quatro vezes usando o botão função (peça azul) também.





Made with love by Primo Toys
Designed in London, printed in China

© Solid Labs LTD

ALL RIGHTS RESERVED

Primo Toys is a trademark of Solid Labs LTD

primotoys.com

